



FITTING INSTRUCTIONS

Номер детали: 813409
Описание: **БЫСТРОРАЗЪЕМНЫЕ КРЕПЛЕНИЯ ДЛЯ ТЕНТА - RETRO FIT**
продукта: **ДЛЯ ИСПОЛЬЗОВАНИЯ С ПОЛКАМИ,
На КОТОРЫХ РАНЕЕ БЫЛ УСТАНОВЛЕН**
Подходит для **ТЕНТ ARB, НА ПОЛКАХ ARB НА КРЫШЕ**
транспортного средства/ ов:

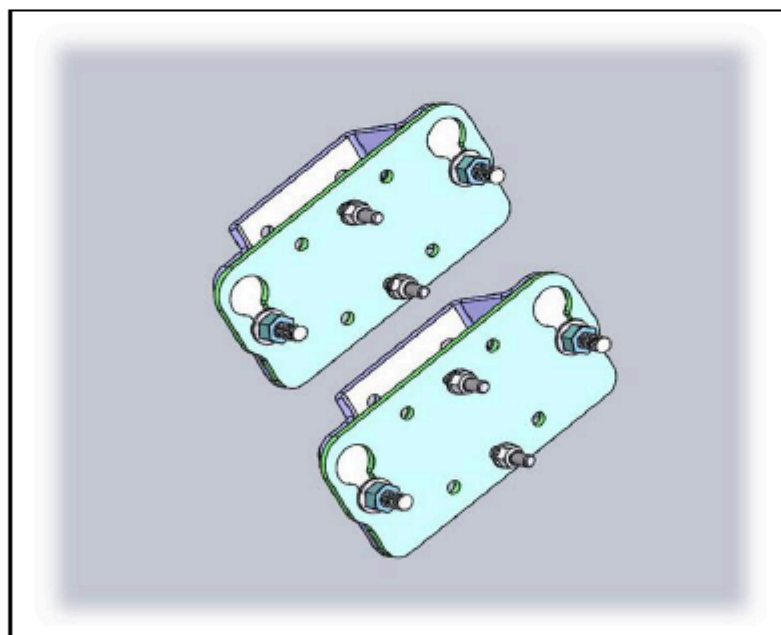
ОБРАТИТЕ ВНИМАНИЕ НА СЛЕДУЮЩЕЕ:

Данное устройство должно устанавливаться в соответствии с данными инструкциями с использованием только прилагаемого оборудования. В случае повреждения какого-либо компонента обратитесь к ближайшему авторизованному поставщику ARB. Во время установки в обязанности установщика входит проверка правильности работы / зазоров всех

Компоненты

Если не указано иное, затяните крепежные детали с указанным моментом затяжки

Периодически проверяйте затяжку всех болтов, включая подготовку к поездке



АКСЕССУАРЫ ARB 4x4

Головной офис компании

42-44 Garden St
Килсайт, Виктория
АВСТРАЛИЯ 3137

Телефон: +61 (3) 9761 6622
Факс: +61 (3) 9761 6807

Австралийские запросы
Запросы из Северной и Южной Америки
Другие международные запросы

sales@arb.com.au
sales@arbusa.com
exports@arb.com.au

ТРЕБОВАНИЯ К УСТАНОВКЕ**НЕОБХОДИМЫЕ ИНСТРУМЕНТЫ ДЛЯ УСТАНОВКИ**

ИЗДЕЛИЯ: НАБОР МЕТРИЧЕСКИХ ШЕСТИГРАННЫХ КЛЮЧЕЙ	
РУЛЕТКА ГАЕЧНЫЕ КЛЮЧИ 10 и 13 ММ НОЖНИЦЫ	

КРЕПЕЖНАЯ ДЕТАЛЬ  НАСТРОЙКИ КРУТЯЩЕГО МОМЕНТА:

размер	Крутящий момент, Нм, Фунт-фут	
M6	9 Нм	7 фунтов
M8	22 Нм	16 фунтов

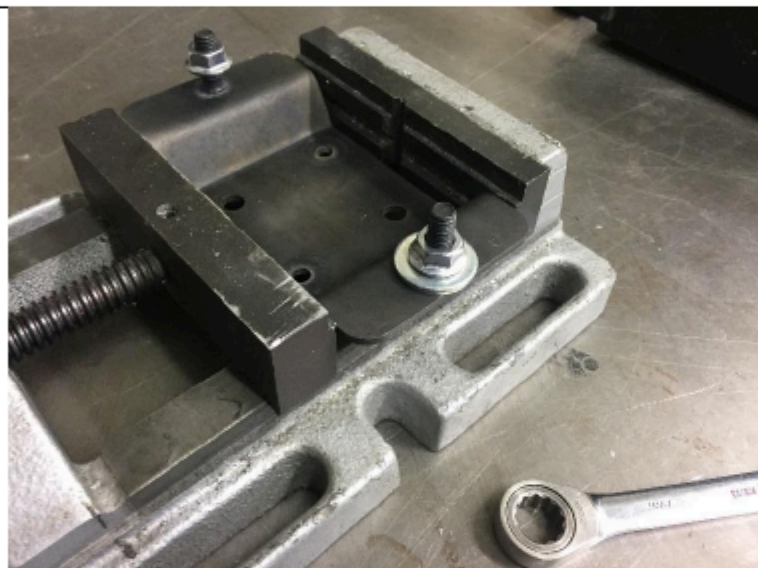
СПИСОК ЗАПЧАСТЕЙ- 813409

ПРИМЕНЕНИЕ.	НОМЕР ДЕТАЛИ.	КОЛ-во	Описание
УСТАНОВКА КРОНШТЕЙНА ДЛЯ ТЕНТА			
	3195075	2	БЫСТРОРАЗЪЕМНЫЙ ПЛАСТИНЧАТЫЙ ТЕНТ
	3750295	2	БЫСТРОРАЗЪЕМНЫЙ КРОНШТЕЙН ТЕНТА
	6151312	4	РЕЗЬБОВАЯ ГОЛОВКА КНОПКИ M6 X 25
	4581034	8	ШАЙБА ПЛОСКАЯ M6
	6151162	4	ГАЙКА NYLOCK M6
	6151869	4	ШПИЛЬКА С НАКАТКОЙ M8
	6151655	4	ФЛАНЕЦ ГАЙКИ M8
	4584361	1	ШАЙБА ПЛОСКАЯ M10
	3789817	1	ИНСТРУКЦИИ ПО УСТАНОВКЕ

ПОДГОТОВКА КРОНШТЕЙНОВ



Вставьте шпильку с накаткой М8 в кронштейн навеса в указанном направлении. Наденьте шайбу М10 на шпильку, а затем установите фланцевую гайку М8 на шпильку.



Поместите кронштейн в тиски. Затяните гайку М8 вокруг шайбы, чтобы вставить шпильку с накаткой в кронштейн. Продолжайте затягивать гайку до тех пор, пока задняя часть шпильки с накаткой не упрется в заднюю часть кронштейна. Выполните этот шаг при установке второго кронштейна по 2 шпильки в каждый кронштейн.



ПРОЦЕДУРА УСТАНОВКИ



Установите монтажную пластину на багажник на крыше и закрепите с помощью установочных винтов 2 x М6 x 25 и гаек п/ос в предварительно просверленные отверстия в багажнике на крыше. Установите шайбы как под винт, так и под гайку.



Измерьте шаг по центру кронштейнов для крепления тента.



Установите кронштейны навеса на тент и установите их с требуемым шагом, указанным на предыдущем шаге. Расположите кронштейны так, чтобы при установке тент находился в желаемом месте на автомобиле. Закрепите с помощью крепежных элементов, поставляемых вместе с тентом. Расположите крепежные элементы по диагонали друг напротив друга, как показано на рисунке. Затяните с указанным моментом затяжки.



Свободно установите по 1 фланцевой гайке М8 на каждую шпильку с накаткой. Установите тент на крепления, продев гайку М8 в замочное отверстие на креплении крыши и опустив ее до нижней части паза. Закрепите тент на креплении крыши, затянув гайку М8 с указанным моментом затяжки.

Чтобы снять тент, ослабьте фланцевые гайки М8 и поднимите тент вверх и в сторону от автомобиля. Крепление для тента кронштейны останутся прикрепленными к автомобилю.